

Orkney GIS データネットワーク 接続手順 (ArcGIS 9.1)

2009 年 11 月 株式会社オークニー

Orkney GIS データネットワークとは

Orkney GIS DataNetwork は、クライアント GIS ソフト向け地図データ画像の配信サービスです。

- ◆ OGC (Open Geospatial Consortium) が策定した WMS (Web Map Service) に準拠
- ◆ インターネットへのアクセスさえ可能であれば利用可能
(クライアントマシンへの大容量の背景地図データのインストールは不要です。)
- ◆ 「MapFan」で定評のあるインクリメント P 社の高品質な日本全国の地図データ
- ◆ 利用料金は年間5万円(月あたり2万アクセスが上限となります)

GIS データネットワーク接続手順

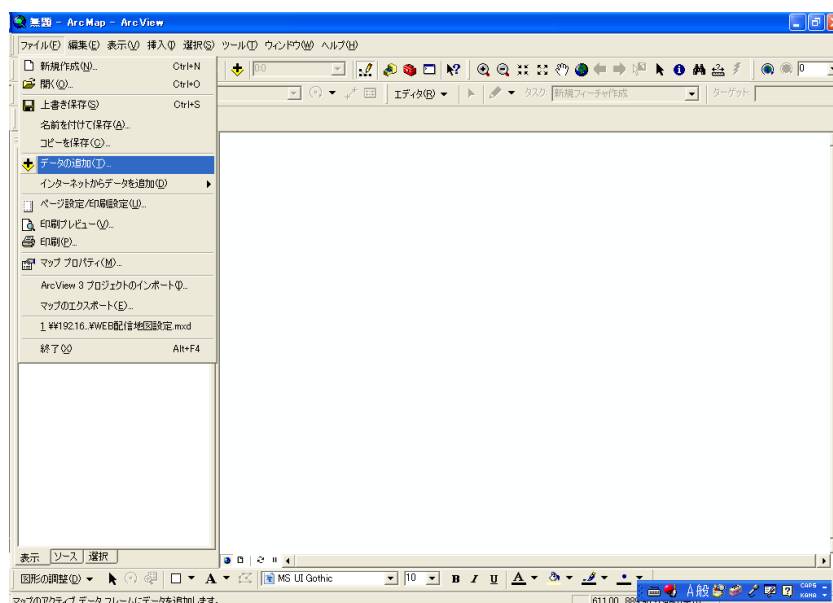
次の手順により、OrkneyGISDataNetWork へのアクセス準備を行います。

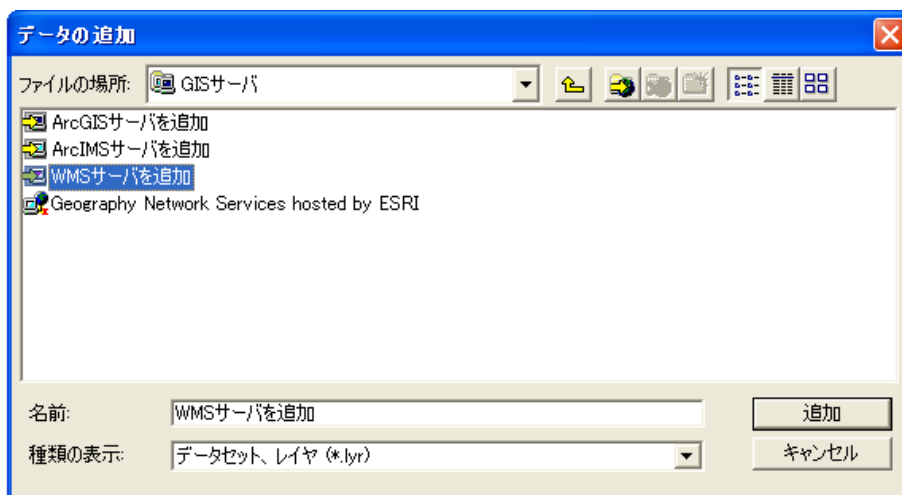
1. ユーザ ID およびパスワードの発行
2. ユーザ ID によるログイン

クライアント GIS 側の接続手順 (ArcGIS 9.1 の場合)

上記手順が完了したら、WMS アクセス URL をクライアント GIS ソフト (ArcGIS9.1) に設定して、WMS サーバを参照し、必要なレイヤを開き、地図を表示します。

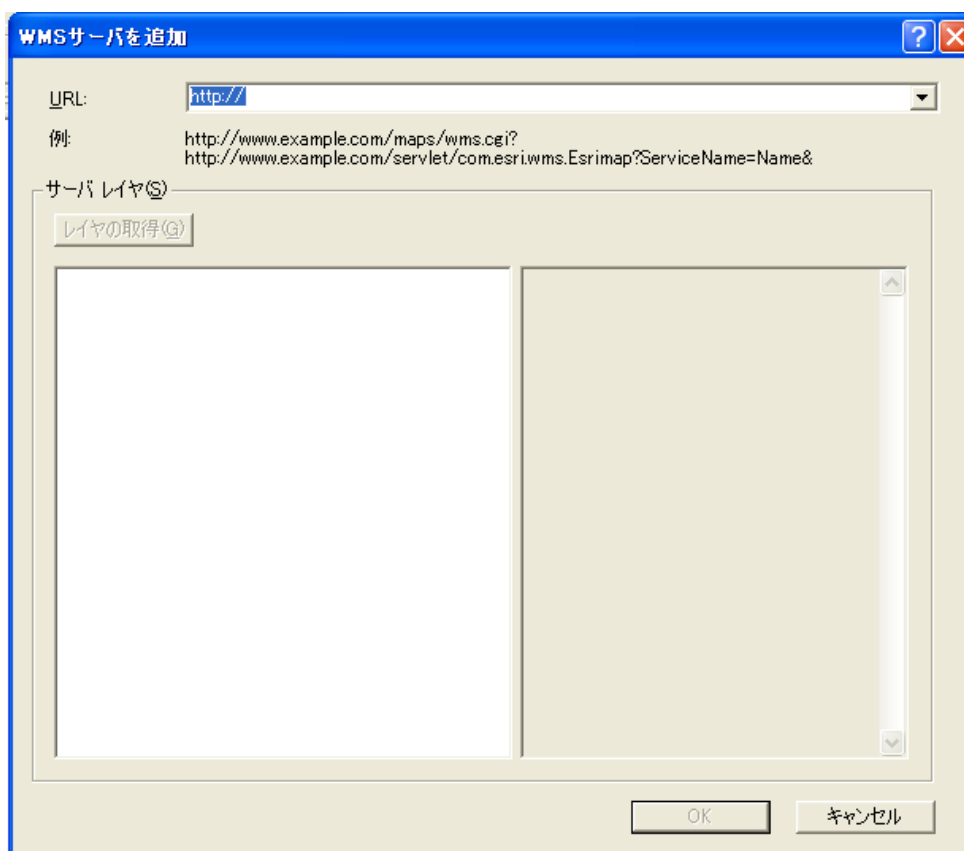
1. ArcGIS9.1 の ArcMap を起動し、メニューの[ファイル→データの追加]で「WMS サーバを追加」を選択します。



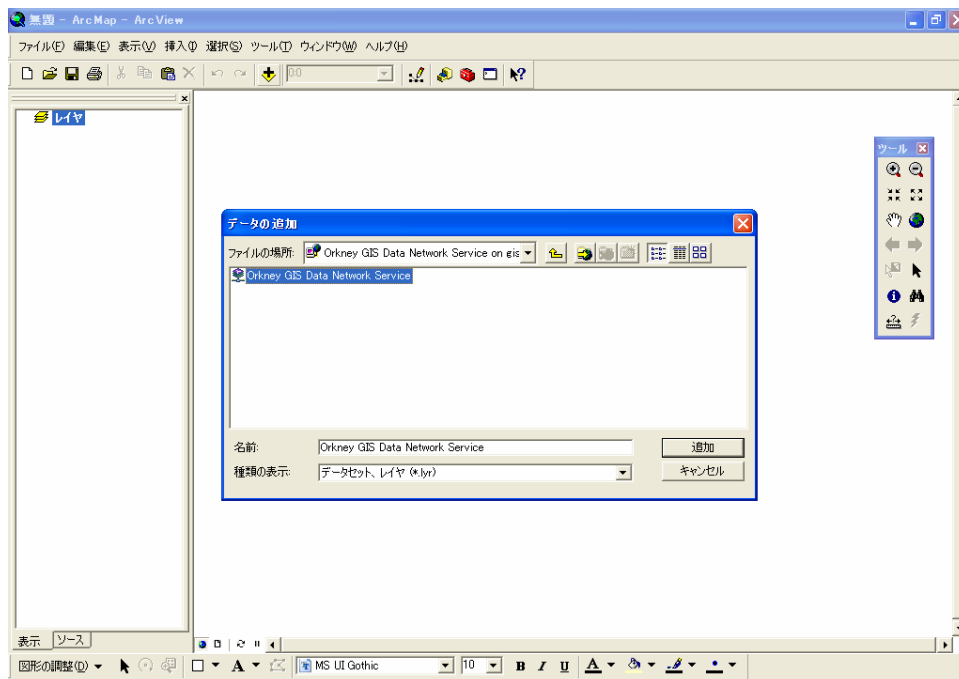
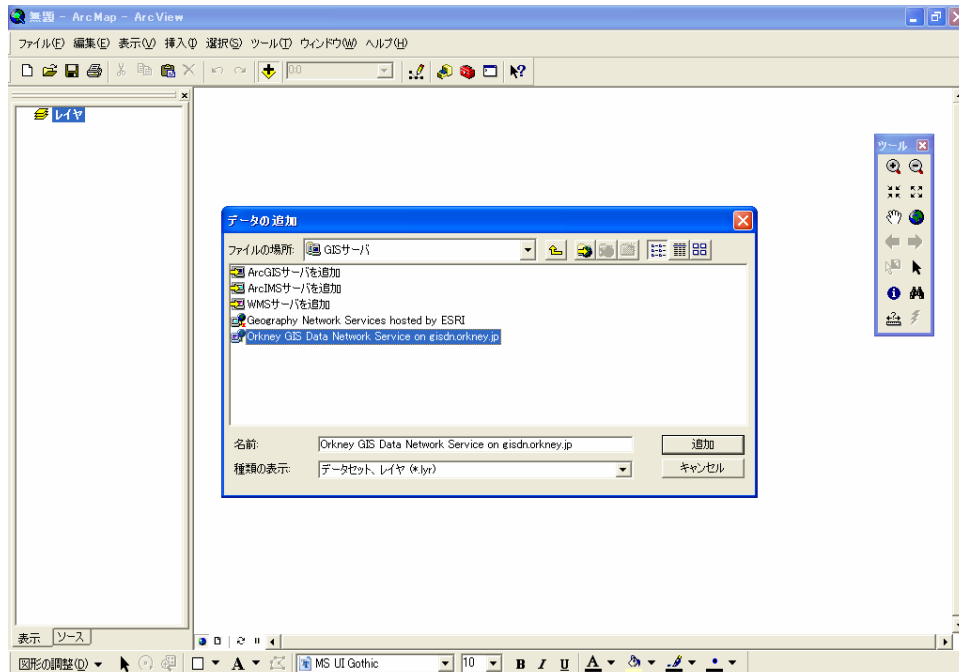


2. 「WMS サーバを追加」ダイアログで URL を設定します。

URL の欄に、WMS アクセス URL を入力します。その後、「レイヤの取得」ボタンを押すと、利用可能なレイヤが「サーバレイヤ」欄に表示されます。内容を確認したら、「OK」ボタンを押して次の設定に進みます。



3. 再度、メニューの[ファイル→データの追加]から[WMS サーバを追加]で、本サービスの接続先「Orkney GIS Data NetWork Service on gisdn_orkney.jp」が表示され、更にこちらを選択すると「Orkney GIS Data NetWork Service」が表示されますので、選択して「追加」を押します。



5. 4. の「Orkney GIS Data Network Service」の「追加」を押すと、左側のレイヤペインにレイヤの詳細が、中央のマップペインに WMS 経由の地図データが表示されます。うまく表示されない場合は、地図の拡大ボタンで地図上の任意の場所を選択するなど、地図表示エリアを変更します。

※初期表示状態では、レイヤペインに表示されたレイヤ項目全てにチェックが入っていません¹ので、全てにチェックを入れてください。その後、最上位レイヤの「Orkney GIS Data Network Service」を選択し、右クリックして、「レイヤの全体表示」を選択すると全てのレイヤが正しく表示されます。

または、以下の URL から「[全レイヤ表示モジュール](#)」をダウンロードし解凍すると GDN_vis.bas という名前のファイルができますので、

[ツール]-[マクロ]-[Visual Basic Editor]で VBA 画面を開き、

[ファイル]-[ファイルのインポート]

で解凍した GDN_vis.bas ファイルを読み込んだ後、マップ画面に戻り、

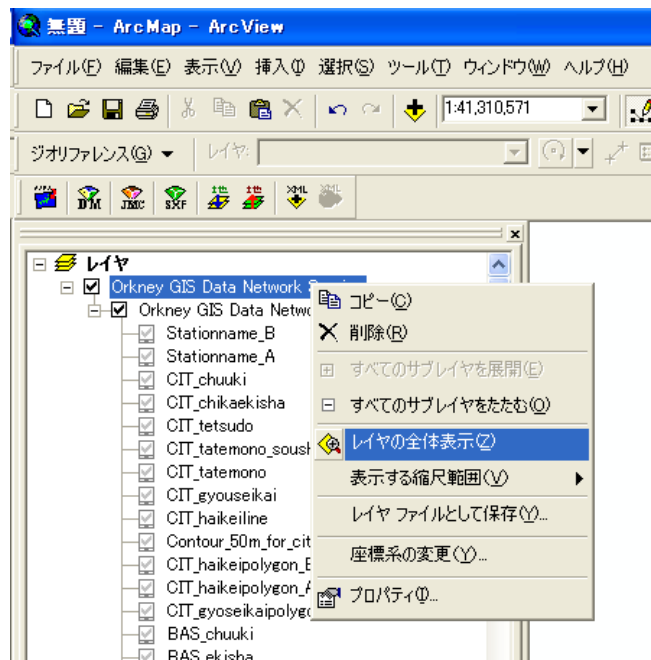
[ツール]-[マクロ]-[マクロ]

GDN_vis.GDN_Vis

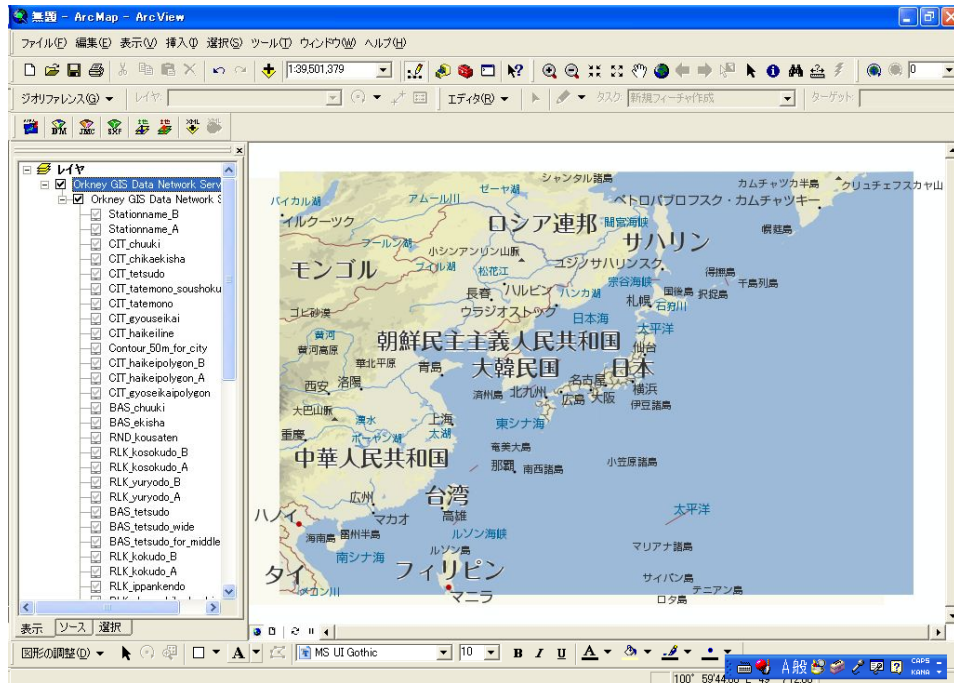
を選択して実行すれば、全てのレイヤが表示されます。

「全レイヤ表示モジュール」のダウンロード URL:

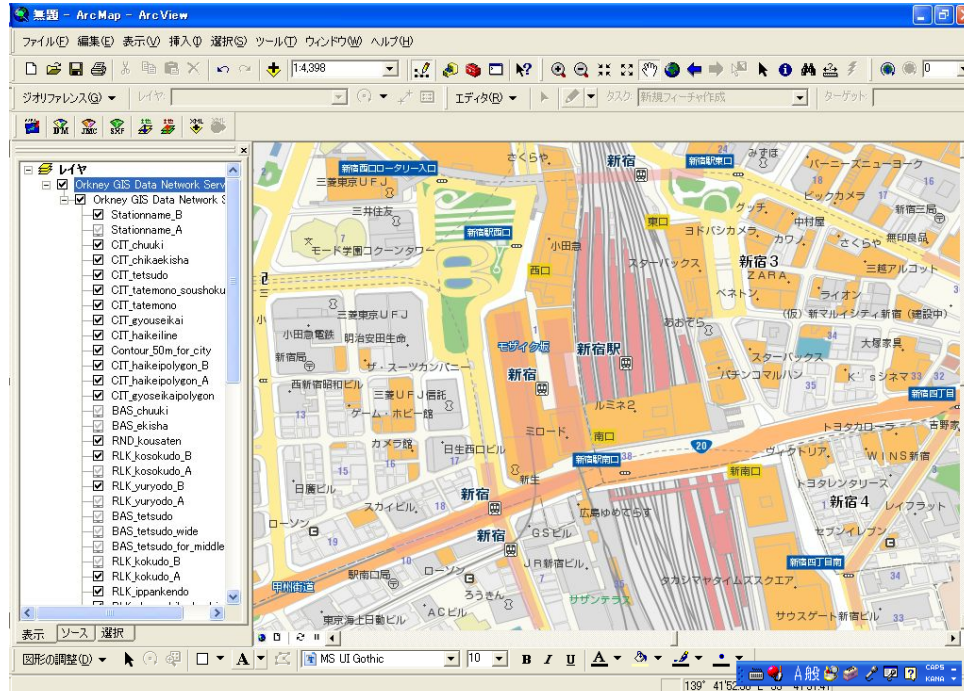
http://www.orkney.co.jp/orkney/wp-content/uploads/2009/06/GDN_vis.zip



¹ ArcGIS の仕様により「WMS レイヤの初期表示については上位 20 レイヤのみを表示する」となっています。
http://webhelp.esri.com/arcgisdesktop/9.2/index.cfm?id=220&pid=213&topicname=Adding_a_WMS_service_layer_to_ArcMap



6. 通常の地図レイヤと同様に拡大・縮小・移動などの操作が可能です。



<Tips>

Orkney GIS DataNetwork では、以下の投影法で表示することができます。

・緯度／経度

世界測地系: JGD2000 (EPSG:4612)

日本測地系: Tokyo (EPSG:4301)

世界測地系: WGS84 (EPSG:4326)

・メルカトル図法

WGS 84 / World Mercator (EPSG:3395)

世界測地系平面直角座標 1～19 系 (EPSG:2443～2461)

日本測地系平面直角座標 1～19 系 (EPSG:30161～30179)

Google maps (EPSG:900913)

・平面直角座標

世界測地系平面直角座標 1～19 系 (EPSG:2443～2461)

日本測地系平面直角座標 1～19 系 (EPSG:30161～30179)

ArcGIS9.1 では、世界測地系: WGS84 が利用できます。